

Ce document est la propriété de SOHO - ATLAS - InFINE. Il ne peut être reproduit ou communiqué sans son autorisation.

Maitre d'ouvrage  
**SCCV DARDILLY BRUYERE**  
 6bis rue Joannès Carret  
 69009 Lyon

Promoteur  
**CARRE D'OR**  
 6bis rue Joannès Carret  
 69009 Lyon



Architecte Mandataire  
**SOHO**  
 ATLAS . IN FINE

LYON : 30 quai Perrache, 69002 Lyon  
 PARIS : 91 rue Lecourbe, 75015 Paris  
 contact@soho-archi.com



Affaire **AIR 44**  
 44 chemin de la Bruyère - 69570 DARDILLY  
 Construction d'un bâtiment tertiaire

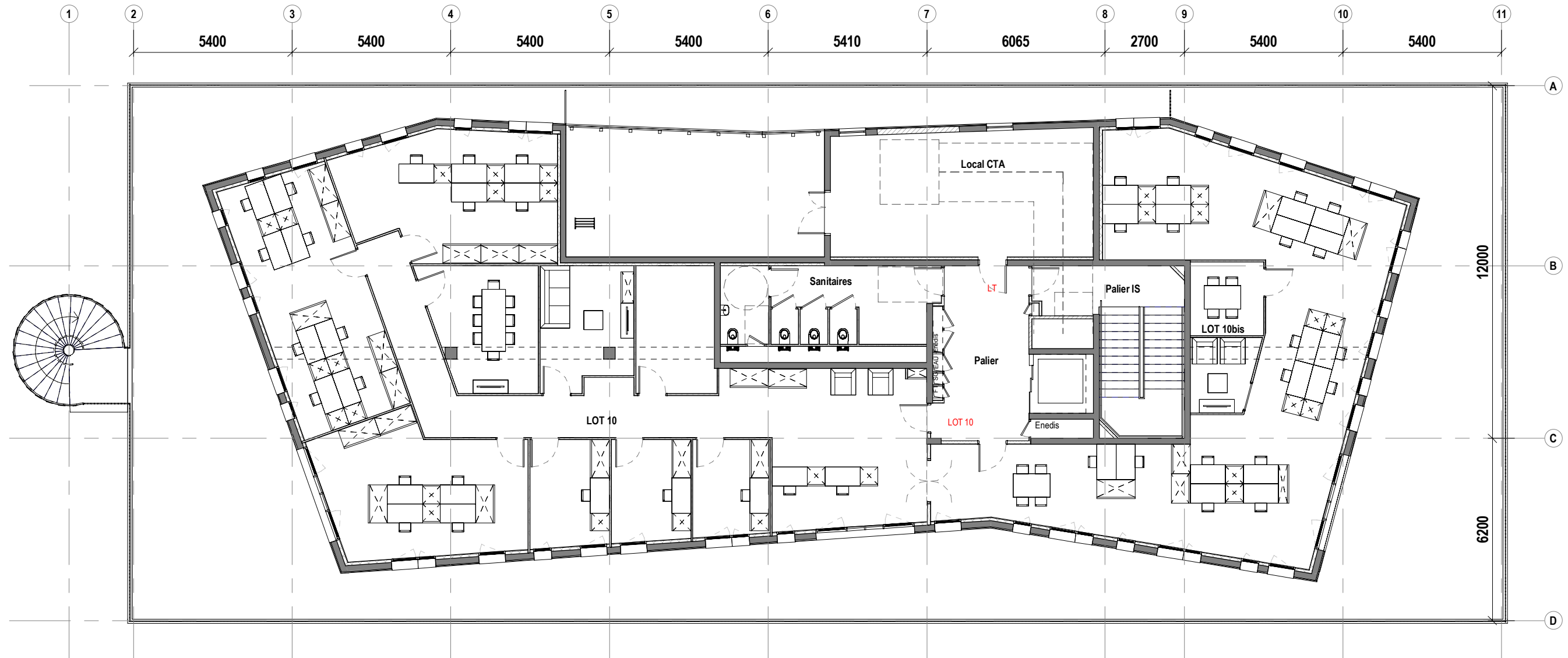
Phase	<b>EXE</b>	Echelle	1 : 150	Date	07/11/2022
Document	<b>R+2 - Principe d'aménagement</b>				

Folio ou n° de plan	<b>AR4001</b>
Indice	

W:\03088\_Carré d'Or\44 - 44 - Bruyère - Carret\111100\_EDES\SOHO\MINI\2022\AR44 - EXE.rvt



40 postes



Ce document est la propriété de SOHO - ATLAS - InFINE. Il ne peut être reproduit ou communiqué sans son autorisation.

Maitre d'ouvrage  
**SCCV DARDILLY BRUYERE**  
 6bis rue Joannès Carret  
 69009 Lyon

Promoteur  
**CARRE D'OR**  
 6bis rue Joannès Carret  
 69009 Lyon



Architecte  
 Mandataire  
**SOHO**  
 ATLAS . IN FINE  
 LYON : 30 quai Perrache, 69002 Lyon  
 PARIS : 91 rue Lecourbe, 75015 Paris  
 contact@soho-archi.com



Affaire  
**AIR 44**  
 44 chemin de la Bruyère - 69570 DARDILLY  
 Construction d'un bâtiment tertiaire

Phase **EXE** Echelle 1 : 150 Date 07/11/2022  
 Document **R+4 - Principe d'aménagement**

Folio ou n° de plan  
**AR4002**  
 Indice